



# Conférence Paysalia 2025





# Entretien et rénovation des terrains de sport

- **Les différents systèmes** de gazon synthétique à usage sportif
- **Bien entretenir** pour faire durer les installations sportives
- Installation en fin de vie : les enjeux de la **rénovation**



 **Saccinto**

Les systèmes de gazons synthétiques



 **Saccinto**

## LE REMPLISSAGE DE PERFORMANCE

Le remplissage augmente la résilience des fibres, aidant celles-ci à rester droites et évitant qu'elles ne penchent d'un côté ou de l'autre. Cette caractéristique assure une surface de jeu uniforme. De plus, le remplissage offre une absorption des chocs significative, protégeant les utilisateurs contre les blessures en amortissant les impacts.

## LA FIBRE

Les fibres de gazons synthétiques sont le cœur d'un système sportif. C'est la surface principale sur laquelle les joueurs et le ballon sont en contact.



## LA COUCHE DE SOUPLESSE

La couche de souplesse, à fonction principale l'absorption des chocs. Différents types de couches existent, préfabriquées ou coulées sur site.

Si la couche de souplesse est optionnelle sur les systèmes football 60mm, elle est indispensable pour la pratique du rugby. De même que sous les systèmes football < 60mm.

## LE SABLE DE LESTAGE

Le sable de remplissage est appliqué en premier après la pose des rouleaux de gazon, il a pour but de garantir la stabilité du système.

## LE DOSSIER

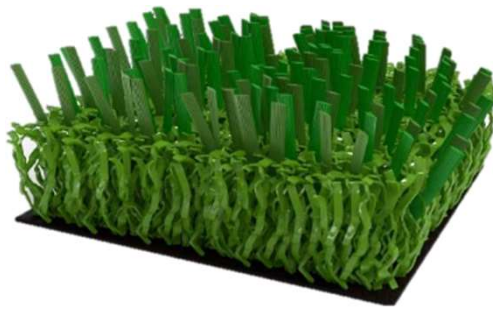
Le dossier est le support sur lequel est « tufté » le gazon synthétique. Il est ensuite enduit afin de fixer les fibres.

## Non rempli

Zéro remplissage

Pas d'approbation FIFA

- **RECYCLABLE**
- **ENTRETIEN**
- **PERFORMANCE**
- **DURABILITÉ**
- **EMPREINTE CARBONE**
- **PRIX**

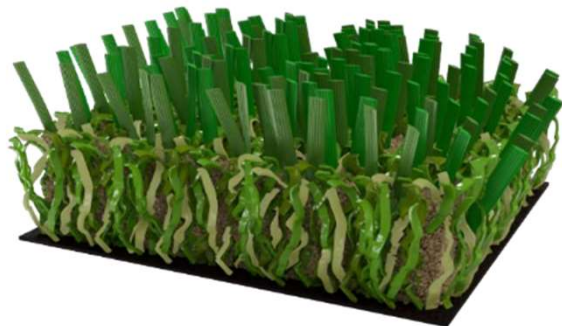


## Lestage sable

Lestage en sable

Pas d'approbation FIFA

- **ENTRETIEN**
- **DURABILITÉ**  
(en fonction de la fibre)
- **PERFORMANCE**
- **EMPREINTE CARBONE**
- **PRIX**

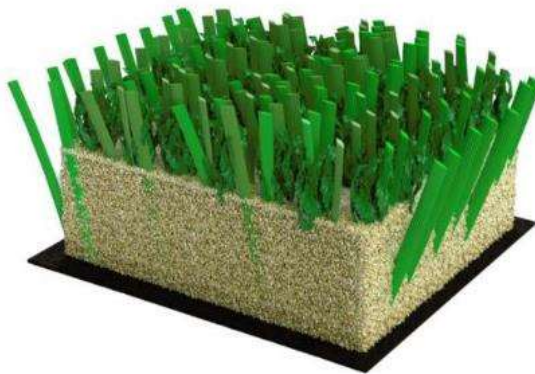


## Remplissage avec sable

Remplissage de sable

Pas d'approbation FIFA

- **PRIX**
- **PERFORMANCE**
- **DURABILITÉ**



## Remplissage naturel

Remplissage stabilisant

Remplissage naturel de performance

Certifié FIFA

- **PERFORMANCE**
- **PRIX**
- **COÛT D'ENTRETIEN**  
(selon le remplissage)



# Double Fibre

## VERTEX CORE PRIME

### DONNÉES CLÉS

- **2 fibres** : monofilament + fibre fibrillée en une seule touffe
- Monofilament à structure bi-composant exclusif
- **Dtex** : 21 100
- **Épaisseur** : 410+ 110 $\mu$
- **Largeur** : 1,2 + 5,5mm



### APPLICATIONS

- Football
- Rugby

## VERTEX QUATTRO

### DONNÉES CLÉS

- **2 fibres** : monofilament + fibre fibrillée en une seule touffe
- Monofilament à structure bi-composant exclusif
- **Dtex** : 21 100
- **Épaisseur** : 410+ 110 $\mu$
- **Largeur** : 1,2 + 5,5mm



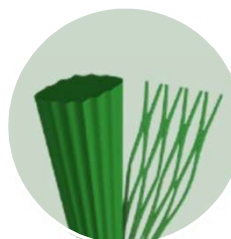
### APPLICATIONS

- Football
- Rugby

## RGF XM7

### DONNÉES CLÉS

- Monofilament + fibre fibrillée, tufting ABAB
- **Dtex** : 13 300 + 8 800
- **Épaisseur** : 360 + 110 $\mu$
- **Largeur** : 1 + 10 mm



### APPLICATIONS

- Football
- Rugby

# Remplissages organiques

## PUREFILL

- 100 % naturel et entièrement biodégradable
- Réduction de chaleur prouvée
- Esthétique naturelle
- Grande absorption d'énergie
- Haute élasticité et résistance à la compression
- Résistant aux UV
- Aucun arrosage requis
- Inodore et non toxique
- Imputrescible



## PURESELECT

- Remplissage 100 % organique
- Fabriqué en France
- Esthétique naturelle
- Réduction de chaleur prouvée
- Résistant aux UV, ne flotte pas
- Inodore et impérissable
- Maintenance simplifiée



## PUREGRAIN

- 100% végétal
- Entièrement biodégradable
- Réduction de chaleur prouvée
- Esthétique naturelle
- Résistant aux UV
- Ne flotte pas



# Réduction du carbone

## FIBRE

Utilisation d'électricité verte dans les installations d'extrusion

## TUFT

Recyclage des déchets de fabrication pour éviter l'incinération

## FIN DE VIE

Optimisation de la construction recyclage en fin de vie pour éviter l'incinération

Produire un terrain grand jeu émet  
l'équivalent de 50T. CO2

**LA MÊME QUANTITÉ QU'UNE  
FAMILLE PENDANT 1 AN**



# Saccinto

## Entretien des installations en gazon synthétique



# Utilisation du terrain

- **Objectif** : Longévité du terrain avec une qualité de performances quasi égale au fil des années > **validation par les tests sportifs**
- Quels paramètres à prendre en compte pour **maintenir les qualités sportives** de votre terrain ?
  - Cadre d'utilisation
  - Entretien courant
  - Entretien mécanique

# Définir un cadre d'utilisation

## Taux d'utilisation

Standard:

4 h/jour > 28 h/semaine > 1 456 h/an

Intensive :

6 h/jour > 42 h/semaine > 2 184 h/an

Données fabricants

## Zone d'utilisation

- Pas toujours le même demi-terrain
- Atelier de travail

## Divers

- Environnement : accès, abords...(pas de boue)
- Type d'équipement (chaussure, cage mobile...)
- Déchets (canette, chewing-gum, mégots, bouteille....)

Saccinto

#JouonsEnsemble



# Entretien courant

| PRESTATIONS                                    | FRÉQUENCE    | REMARQUES  |
|--|--------------|--|
| Nettoyage de surfaces (feuilles, déchets, ...) | Hebdomadaire | Propreté par les usagers après chaque jeu.<br>Pour les feuilles, faire attention à la période automnale.<br>Décomposition des feuilles dans le gazon synthétique > matières organiques qui favorisent la pousse et détériore la drainabilité du terrain. |
| Vérifier les points de pénaltys                | Hebdomadaire | Les zones les + fragiles du terrain.   |
| Inspection des lignes et des joints            | Hebdomadaire | Importance pour la jouabilité et la sécurité de l'aire de jeux.  |
| Contrôle des zones d'usure                     | Mensuelle    | Contrôle au floor-test pour la pérennité de l'ouvrage.   |

**Si lors des ces  
contrôles  
visuels, vous  
constatez des  
réparations ou  
rechargements  
à opérer,  
contactez**

 **Saccinto**  
Renov

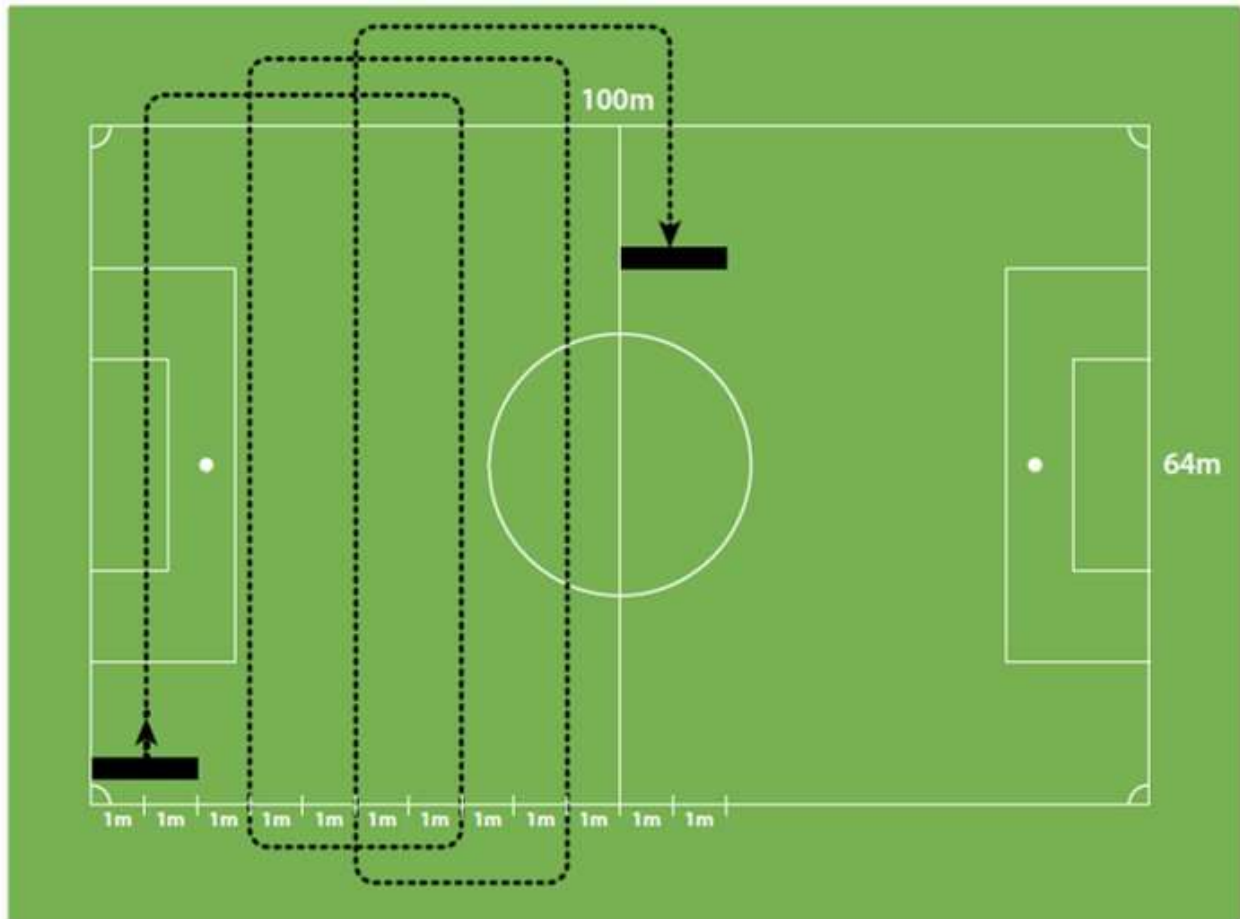


# Entretien mécanique

|  | Nettoyage de surfaces | Décompactage et brossage   | Mesures de niveaux de remplissage | Aération, décompactage et nettoyage      | Rechargement du remplissage de performance |
|--|-----------------------|----------------------------|-----------------------------------|--|--|
| <b>FRÉQUENCE si 20 à 30 h de jeu/semaine</b> | Mensuelle             | Mensuelle                  | Mensuelle                         | Annuelle                                 | Tous les 4/5 ans                           |
| <b>FRÉQUENCE si 30 à 50 h de jeu/semaine</b> | Bi-mensuelle          | Bi-mensuelle               | Toutes les 3 semaines             | Annuelle pour les systèmes de 50 mm et + | Tous les 3/4 ans                           |
| <b>FRÉQUENCE si 50 à 70 h de jeu/semaine</b> | Hebdomadaire          | Hebdomadaire               | Toutes les 2 semaines             | Annuelle pour tous les systèmes          | Tous les 2-3 ans                           |
| <b>MATÉRIEL SACCINTO</b>                     | Ramasse fibres        | KB1000 + Traine caoutchouc | Floor-test                        | KB1000 + Turf Care + Traine caoutchouc   | Progator, tracteur et balai                |

Attention : Un terrain ne réagit pas de la même façon juste après la création qu'à

# Conseils d'intervention



- Soufflage manuel périphérique
- Désherbage manuel périphérique des abords
- Matériel adapté en poids et pneumatique
- Adapter la vitesse d'avancement au matériel tracté
- Nettoyage des accessoires d'entretien et du tracteur

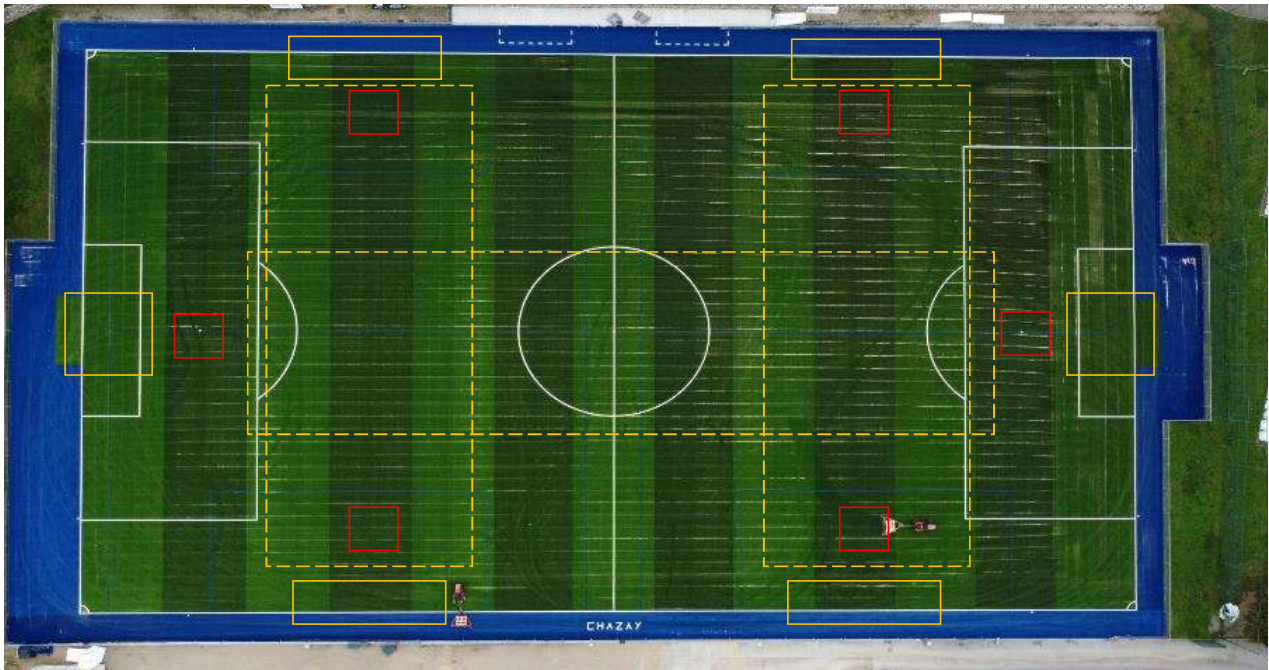


 **Saccinto**  
**Renov**

Rénovation et réparations



 **Saccinto**



# Les enjeux de la rénovation

- Ce n'est pas seulement une **question d'esthétique**.
- Objectif de **performance** et de **sécurité**.
- On vous accompagne pour **prolonger la durée de vie** de vos installations.

# Les enjeux de la rénovation


Nos interventions ciblées permettent de :

- **Prévenir l'aggravation des dommages** — une réparation rapide évite des travaux lourds et coûteux.
- **Maintenir les performances sportives** selon les normes en vigueur.
- **Garantir la sécurité des joueurs**, sans interruption durable d'activité.
- **Valoriser vos installations** auprès des usagers et partenaires.

# Rénovations ciblées

Un exemple: terrain de la Chamberlière à Valence (26)



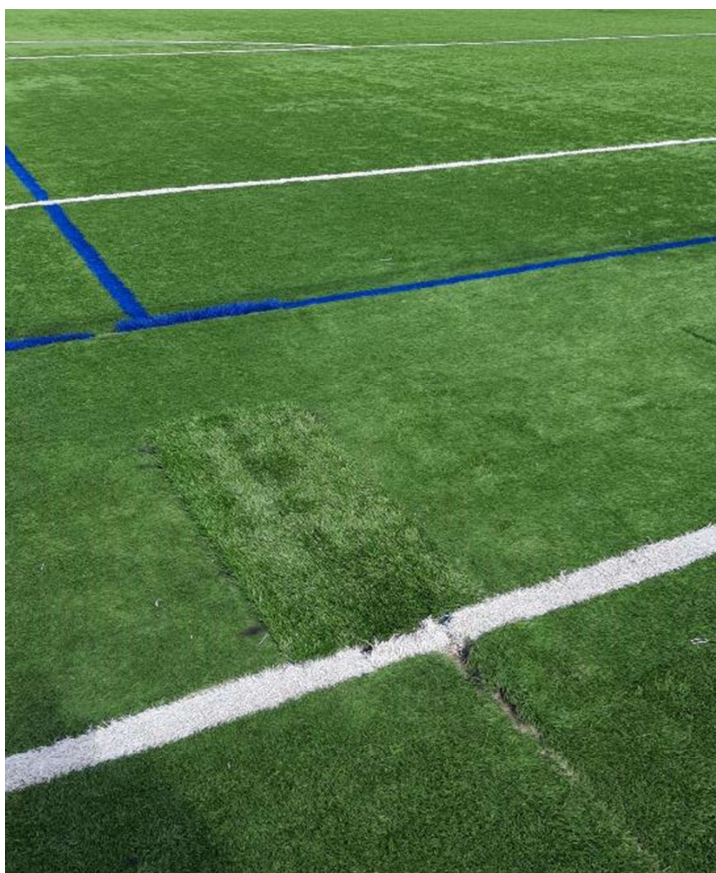
Chez  **Saccinto**  
Renov, nous croyons qu'un terrain bien  
entretenu, c'est un investissement qui rapporte à  
long terme.

 **Saccinto**





# À éviter...



# À éviter...



# Réparations à la suite de dégradations



# Réparations à la suite de dégradations



# Mise aux normes





# Rechargement en granulats



# Garantie

- Suivre les **recommandations** du guide d'entretien
- Validation des **machines**
- Validation du **prestataire**
- **Suivi des fréquences** avec cahier d'entretien
- En cas d'interrogation, pour éviter tout défaut de garantie, **contactez-nous.**

| Mois : JANVIER       |  |  |                |      |      |      |      |      |
|----------------------|--|--|----------------|------|------|------|------|------|
| SEMAINE 1            | PRESTATIONS                                  |  | Notes          | LUN. | MAR. | MER. | JEU. | VEN. |
|                      | Nettoyage de surfaces (feuilles, déchets...) |  |                |      |      |      |      |      |
|                      | Décomptage et brossage                       |  |                |      |      |      |      |      |
|                      | Vérifier les points de pénaltys              |  |                |      |      |      |      |      |
|                      | Inspections des lignes et des joints         |  |                |      |      |      |      |      |
|                      | Contrôle du remplissage des zones d'usure    |  | Mesures en mm: |      |      |      |      |      |
| SEMAINE 2            | PRESTATIONS                                  |  | Notes          | LUN. | MAR. | MER. | JEU. | VEN. |
|                      | Nettoyage de surfaces (feuilles, déchets...) |  |                |      |      |      |      |      |
|                      | Décomptage et brossage                       |  |                |      |      |      |      |      |
|                      | Vérifier les points de pénaltys              |  |                |      |      |      |      |      |
|                      | Inspections des lignes et des joints         |  |                |      |      |      |      |      |
|                      | Contrôle du remplissage des zones d'usure    |  | Mesures en mm: |      |      |      |      |      |
| SEMAINE 3            | PRESTATIONS                                  |  | Notes          | LUN. | MAR. | MER. | JEU. | VEN. |
|                      | Nettoyage de surfaces (feuilles, déchets...) |  |                |      |      |      |      |      |
|                      | Décomptage et brossage                       |  |                |      |      |      |      |      |
|                      | Vérifier les points de pénaltys              |  |                |      |      |      |      |      |
|                      | Inspections des lignes et des joints         |  |                |      |      |      |      |      |
|                      | Contrôle du remplissage des zones d'usure    |  | Mesures en mm: |      |      |      |      |      |
| SEMAINE 4            | PRESTATIONS                                  |  | Notes          | LUN. | MAR. | MER. | JEU. | VEN. |
|                      | Nettoyage de surfaces (feuilles, déchets...) |  |                |      |      |      |      |      |
|                      | Décomptage et brossage                       |  |                |      |      |      |      |      |
|                      | Vérifier les points de pénaltys              |  |                |      |      |      |      |      |
|                      | Inspections des lignes et des joints         |  |                |      |      |      |      |      |
|                      | Contrôle du remplissage des zones d'usure    |  | Mesures en mm: |      |      |      |      |      |
| AUTRES PRESTATIONS : |  |  |                |      |      |      |      |      |



 **Saccinto**  
Renov

Questions / réponses



 **Saccinto**